







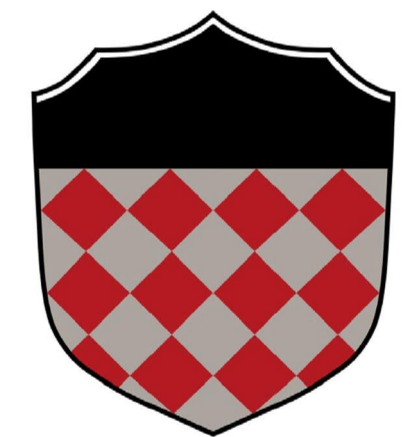
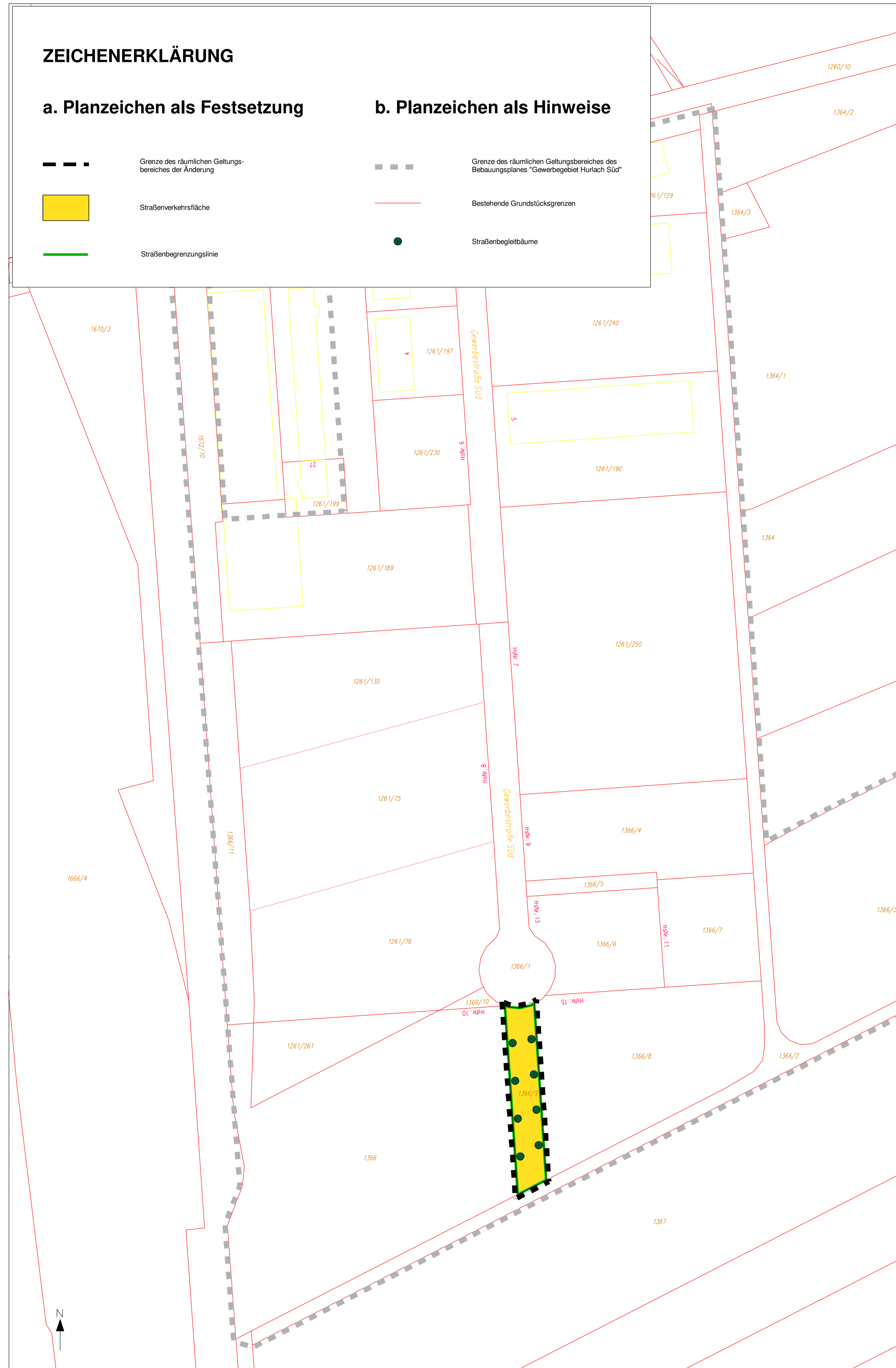
ZEICHENERKLÄRUNG

a. Planzeichen als Festsetzung

-  Grenze des räumlichen Geltungsbereiches der Änderung
-  Straßenverkehrsfläche
-  Straßenbegrenzungslinie

b. Planzeichen als Hinweise

-  Grenze des räumlichen Geltungsbereiches des Bebauungsplanes "Gewerbegebiet Hurlach Süd"
-  Bestehende Grundstücksgrenzen
-  Straßenbegleitbäume



**Gemeinde
Hurlach**

2. Änderung Bebauungsplan "Gewerbegebiet Hurlach Süd"

Fassung vom 26.06.2018

Entwurfsverfasser

Ingenieurbüro VOGG
Alemannenstraße 35
86845 Großaitingen
Tel. 08203/9597-25
Fax. 08203/9597-13

Plan Nr. 1.0

Maßstab M 1: 1000

577 mm 555 mm